



DMO Pálava a Lednicko-valtický areál, z. s.

certifikovaná destinační společnost pro TO Pálava a Lednicko-valtický areál

STAV DESTINACE AKTIVITY 2021

JSME EXCELENTNÍ DESTINACÍ, *kde spolupráce je základem!*

Počet obcí na území TO: 63

Máme nejlepší statistiky a jdeme stále nahoru...

» **2. místo** v počtu přenocování (1 166 077) r. 2018
(1. místo: Brno a okolí: 1 745 608)

» **Nejlépe** jsme zvládli covidový rok 2020
(1. místo v počtu přenocování: 912 846)

Máme nejnavštěvovanější turistické cíle
(Aqualand Moravia, zámek Lednice, Svatý kopeček,...)

A především máme:

» atraktivní produkt – dokonalý mix zážitků

» 2 území UNESCO, víno a vinařství
(rozdílové produkty)

» stále obrovský potenciál k růstu
(jarní, podzimní a zimní sezona, neobjevená území)





Rok 2018

PŘENOCOVÁNÍ

TOP 10 PŘENOCOVÁNÍ

Covidový rok 2020

1 067 600

Počet turistů

PŘÍJEZDY

2 514 640

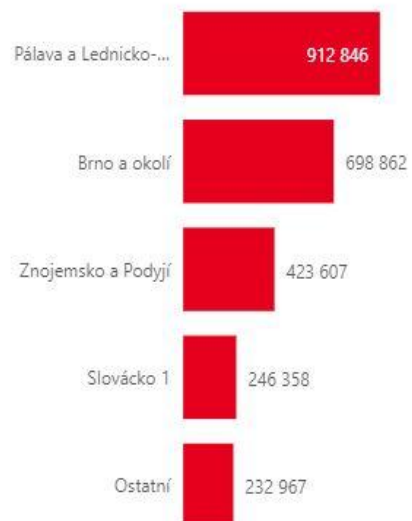
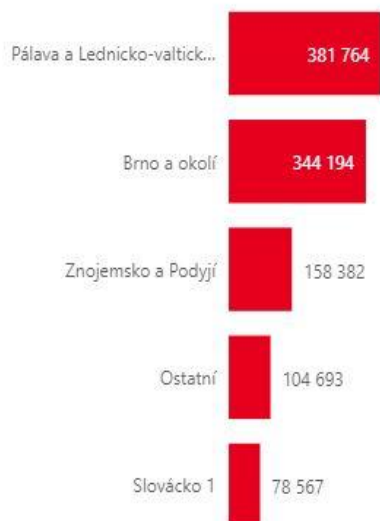
Počet přenocování

PŘENOCOVÁNÍ

3,36

Průměrná doba pobytu (dny)

PRŮM. DOBA POBYTU



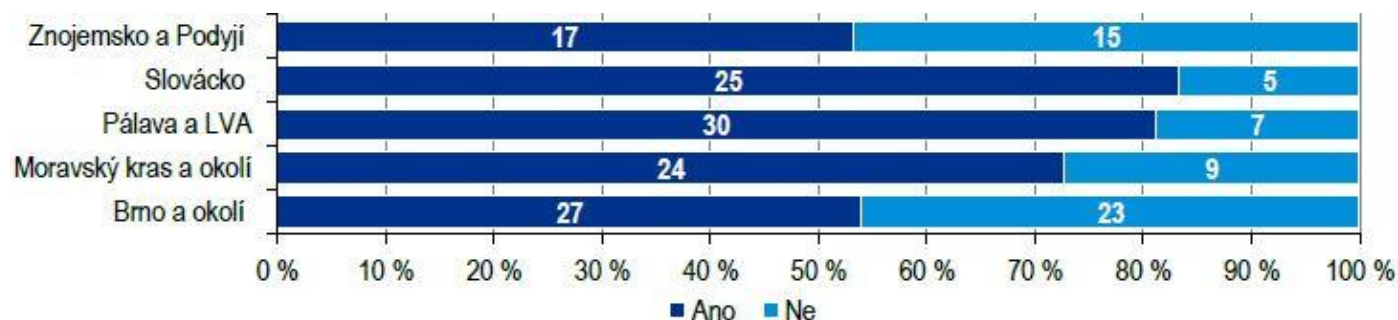
Aktuální počet partnerů **104 + 8 TIC**

(spolupráci v rámci TO Pálava a LVA oficiálně odmítá pouze TIC Mikulov a TIC Pasohlávky)

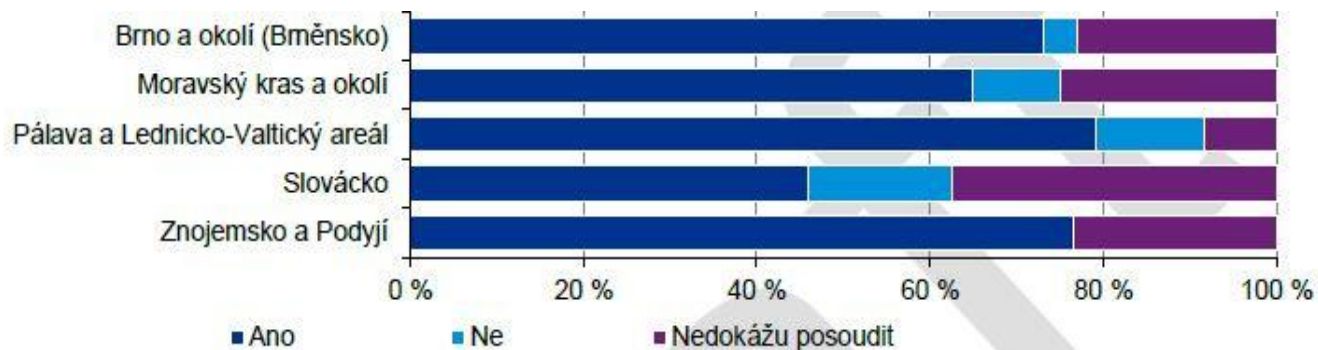
» máme **nejvíce spolupracujících partnerů** ze všech DMO v JMK

Jsme nejlepší DMO v kvalitě komunikace s partnery (výzkum společnosti KMPG, jaro 2021)

» s DMO Pálava a LVA spolupracuje **82%** dotázaných subjektů



» se spoluprací s DMO Pálava a LVA je spokojeno téměř **80%** dotázaných subjektů, nejvíce ze všech DMO!



Dosáhli jsme požadovaného podílu způsobu řízení destinace

» podíl samosprávy: 40 %, podíl NNO + podnikatelů: 60 %

Máme nejvyšší podíl investic do marketingu

» 85% rozpočtu = marketing

» 15% rozpočtu = provozní náklady

Získali jsme nejvíce dotací

na podporu marketingu do regionu JM (NPPCRR, FMP)

Jako jediná DMO v JMK (včetně CCRJM) disponujeme všemi strategickými dokumenty

» Program rozvoje CR TO Pálava a LVA, 2021–2025

» Akční plán TO Pálava a LVA, 2021–2022

» Marketingový plán TO Pálava a LVA na sezonu 2021

Provozujeme druhou nejsledovanější fb. stránku

www.facebook.com/zahradaevropy/



Modré Hory

27. února v 8:54 · 🌐

Krásnou sobotu! Zprávy dnes sice nejsou příliš příznivé, otevřená okénka restaurací a kaváren se však naštěstí zavírat nemusí. Proto připomínáme, že jsme sepsali... [Zobrazit víc](#)



Financování v roce 2020

85 % rozpočtu je vynaloženo na marketing a strategické projekty!

Rozpočet: 4,3 mil Kč (rok 2016: 0,5 mil. Kč)

Dotace:

» **Dotace JMK pro DMO: 0,5 mil Kč**

(změna dotačního titulu pro rok 2021: 2 x 250 000)

» **Dotace v rámci projektu NPPCRR: 1,1 mil Kč**

(Celkový rozpočet projektu: 2,2 mil Kč)

DMO Pálava a LVA je nejúspěšnější DMO JMK v získávání dotací na marketingové aktivity z NPPCRR.

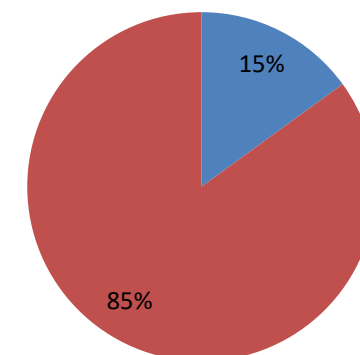
Management: 1 placený pracovník (0,5 úvazku)

Předseda DMO, Mgr. Radek Galousek, pracuje pro DMO ZDARMA.

(vzhledem k obrovskému nárůstu aktivit bude nutné od roku 2022 zajistit financování pro 2 pracovníky)

Rozpočet DMO 2020

■ Provozní náklady ■ Marketing



Máme zásadní náskok v inovacích! (investice 1,5 mil)

Bonus karta (červen 2021)

» nově realizovaný průzkum v roce 2020

Turistický portál (informace, rezervace, prodej)

» rezervační systém

» prodejní systém zážitků, ubytování se zážitkem

» akční nabídky, prodej regionálních produktů

Mapový server

» vyhledávání, vlastní plánování dovolené, ...

IMOP

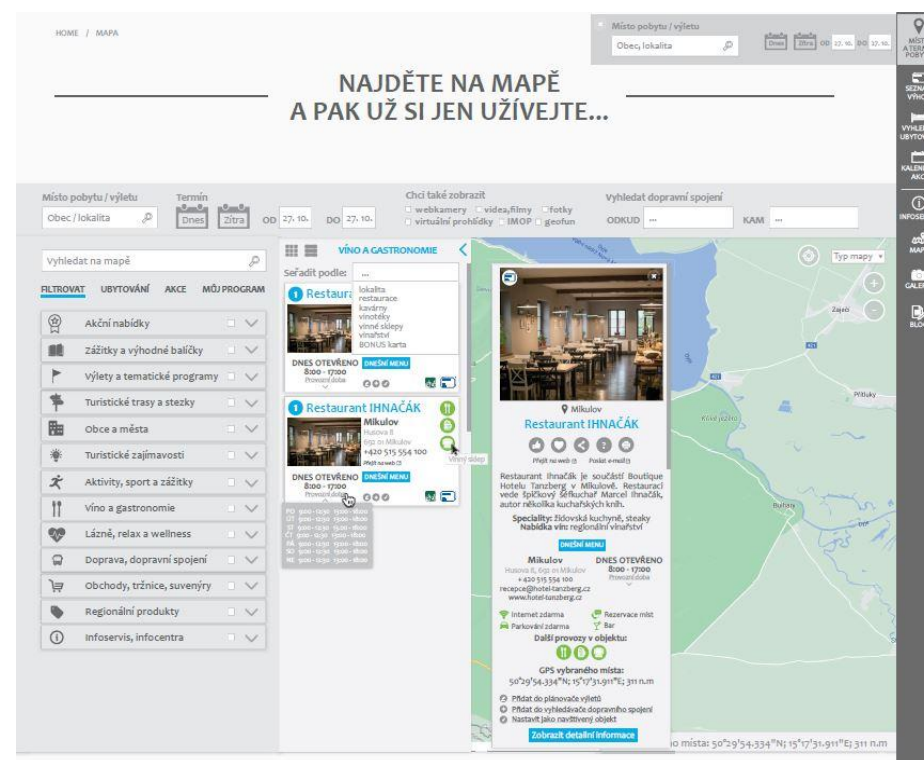
Individuální Multimediální Osobní Průvodce

Řešení regionálních disparit na území TO

» snížení přetížení lokalit jako jsou Pálava, LVA,...

» motivace k výletům na Hustopečsko a Kloboucko

Příprava společného produktu Weinviertel & Pálava a LVA



Strategické PRODUKTY pro sezonu 2021

1. Víno a gastronomie

- » průzkum zájmu (diplomka)
- » vytvoření zážitkových programů a zájezdů (portál)

2. Katalog zážitků, výlety a zážitkové programy

- » nabídka a prodej produktů prostřednictvím portálu

3. Bonusová karta: zahájení plného provozu systému

4. Tradiční produkty TO Pálava a LVA

- » nabídka a prodej produktů prostřednictvím portálu

5. Mimo davy – výlety (pouze letní sezona a víkendy) (Hustopečsko, Kloboucko)

6. Tak trochu jiná zima (Víno, gastro, zážitky...)

7. Moravská jantarová stezka

- » rozvoj nadregionálního produktu (katalog lázní, portál)



Správce · 3. března v 10:18 · 🌐

Turistická oblast Pálava a Lednicko-valtický areál.

Připravujeme další novinku pro sezonu 2021. 👍👍😊

„Víno a gastronomie“ je název nového tematického produktu, který bude naše turistická oblast od letošní sezony nabízet.

Spojením dvou fenoménů našeho regionu – skvělého vína 🍷 a tradiční gastronomie 🍴 – vznikne atraktivní destinační produkt, který byl zatím nabízen pouze individuálně jednotlivými vinaři nebo restauracemi.

Cílem nové marketingové strategie je propojit a... [Zobrazit víc](#)



Marketingový plán na sezonu 2021

- **kampaň na podporu restartu cestovního ruchu**
- **produkt víno a gastronomie**
(realizace kampaně)
- **Bonus karta** (realizace kampaně)
- realizace projektu (produktu) **Tradiční produkty TO Pálava a LVA**
- **2. fáze rozvoje turistického portálu TO Pálava a LVA**
(realizace kampaně)
- další rozvoj prezentace TO Pálava a LVA na **sociálních sítích**
- účast na aktuálních **promo akcích**
- pravidelné **promo na zajímavé akce**, nové aktivity a služby (portál, fb, bonus karta)
- spolupráce na realizaci projektu **Řešení overtourismu (Mikulov, Pálava, LVA)**
- realizace projektu **Řešení disparit v cestovním ruchu na území TO Pálava a LVA**
- **realizace kampaní vázaných na marketingová témata a produkty:**
Zahradou Evropy na kole i koloběžce (jaro, podzim), Víno a gastronomie, Letní dovolená, ...
- **infomapa Mikulov a okolí**
- **turistická mapa TO Pálava a LVA 2021/2022**
- **turistická mapa Hustopečsko 2021/2022**
- **katalog TO Pálava a LVA 2021/2022**
- **trhací mapy** (Hustopeče, Velké Pavlovice – Modré hory, Lednice, Valtice, Břeclav)
- dokončení projektu „**Multimediální průvodce**“, IMOP (FMP, ČR – Rakousko)
- **realizace marketingových průzkumů** na území TO Pálava a LVA
- **spolupráce na společných marketingových** aktivitách s CCRJM a ostatními TO
- spolupráce při realizaci krajské kampaně „**Mimo davy**“ a jiných kampaní
- spolupráce při realizaci národní kampaně „**Česko x Svět**“ a jiných kampaní
- příprava společného projektu **Weinviertel & Pálava a LVA „Zahrada Evropy“**
- **turistická mapa TO Pálava a LVA – německá verze**

